

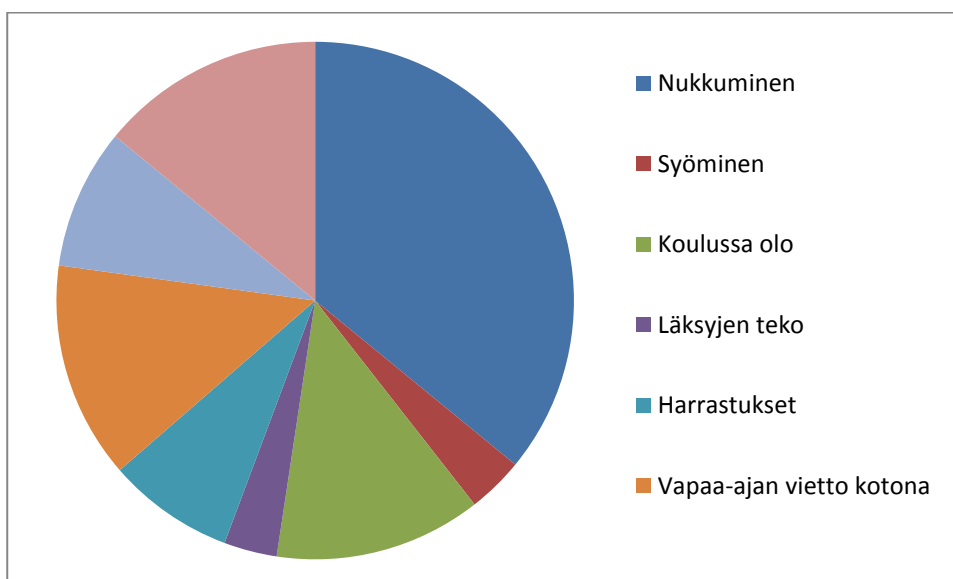
Liikenne, liikkuminen ja
liikenneturvallisuus- projekti
integroituna terveystietoa ja
matematiikkaa



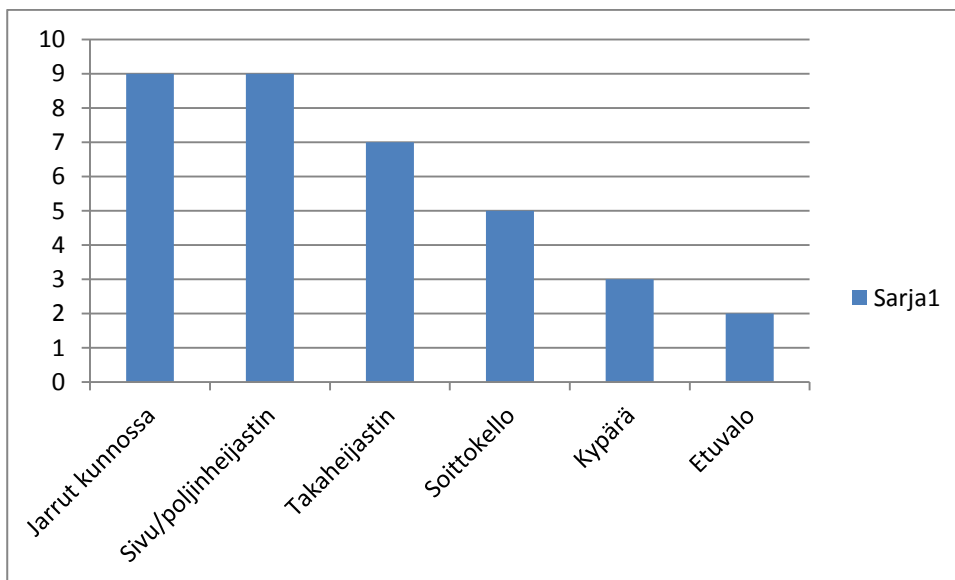
Janne 8b

Päivämäärä	Nukkuminen	Syöminen	Koulussa olo	Läksyjen teko	Harrastukset	Vapaa-ajan vietto kotona	Vapaa-ajan vietto muualla kuin kotona	Muu tekeminen
11.4.	5,5h	0,5h	-	-	4h	3h	9h	2h
12.4.	11,5h	0,75h	-	1h	-	5,25h	-	5,5h
13.4.	9h	1h	4.75h	1h	2h	2.5h	0.75h	3.5h
14.4	8h	1h	6h	1h	1.75h	3h	0.25h	3h
15.4.	9h	1h	4.75h	1h	1.75h	3h	0.5h	3h
	43h	4.25h	15.5h	4h	9.5h	16.25h	10.5h	17h

Tekeminen	Prosenttiosuus
Nukkuminen	35.8%
Syöminen	3.5%
Koulussa olo	12.9%
Läksyjen teko	3.3%
Harrastukset	7.9%
Vapaa-ajan vietto kotona	13.5%
Vapaa-ajan vietto muualla kuin kotona	8.75%
Muu tekeminen	14%



Pyörä	Jarrut kunnossa	Etuvalo	Sivu/poljinheijastin	Takaheijastin	Soittokello	Kypäri
I	-	-	X	-	-	-
II	X	-	X	X	-	X
III	X	-	X	X	X	-
IV	X	-	X	X	X	-
V	X	X	X	X	X	-
VI	X	X	X	-	X	X
VII	X	-	X	X	-	X
VIII	X	-	-	-	-	-
IX	X	-	X	X	X	-
X	X	-	X	X	-	-
Yhteensä	9	2	9	7	5	3



Seurasin tiedotusvälineitä ja etsin sieltä onnettomuuden.

Italian ympäriajossa sattui kolari. Se olisi voitu välttää, jos pyöräilijä ei olisi törmännyt katsojan käteen.



Mieti liikenteellinen kohta omasta lähiympäristöstä, jonka turvallisuudessa on puutteita.

Kaitoväylällä pitäisi olla pienempi nopeusrajoitus, koska siinä kulkee paljon pyöräilijöitä.



Tutustu henkilövahinkoja rattijuopumistapauksissa

a. 2008

b. 18

c. Kesä

d. Alkoholia palaa tunnin aikana suunnilleen yhden gramman verran kehonpainon kymmentä kiloa kohti, kun kyseessä on normaalikuntoinen aikuinen.



Laskutehtävä

1. Jeppe ajaa tasaisella nopeudella 80 km/h. Kuinka kauan kestää matka Oulusta Rovaniemelle?

$220\text{km}:80\text{km/h} = 2,75\text{h}$ V: 2 tuntia ja 45 minuuttia

2. Auto kuluttaa 5,4 litraa sadalla kilometrillä. Kuinka pitkä matka voidaan ajaa täydellä tankilla, jos tankin koko on 55 litraa?

$55\text{l}:5,4\text{l}*100\text{km} = 1018,5\text{km}$ V: 1018,5km

3. Kaksitahtimoottorissa käytettävään bensiiniin lisätään voiteluainetta suhteessa 1:50.

a. Kuinka paljon voiteluainetta lisätään 15 bensiinilitraan?

$1\text{l}:50\text{l}*15\text{l} = 0,3\text{l}$

b. Kuinka paljon voidaan valmistaa polttoaineseosta 15 litrasta voiteluainetta?

$50\text{l}*15\text{l} = 750\text{l}$

